

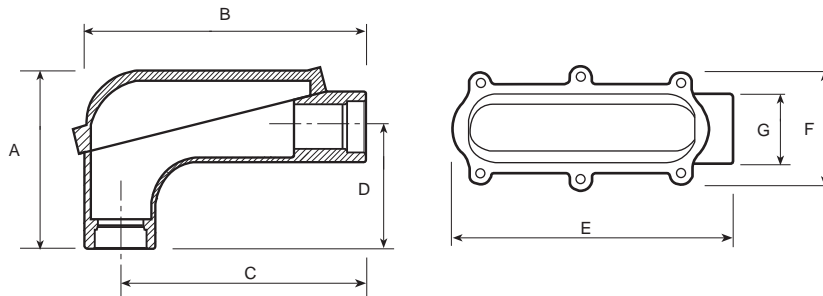
**5.3 - CAJAS DE JALADO A 90° A PRUEBA DE EXPLOSION. SERIE GRO.
CON TAPA. LIBRE DE COBRE.**

**5.3 - EXPLOSIONPROOF CONDUIT 90° PULLING OUTLET BOXES. GRO SERIES.
WITH COVER. COPPER FREE ALUMINUM.**

Hoja: 1 / 1
Page:

FICHA TECNICA / TECHNICAL DATA

007 - RW - 347



- Caja GRO diseñada para jalado a 90° de cables eléctricos de grueso calibre sin dañar el aislamiento ya que la caja y tapa cuentan con gran capacidad interior que puede alojar la curvatura del cable.
- *Clase I, Div. 1 y 2, grupos B, C, D.
Clase II, Div. 1, grupos E, F, G.
Clase II, Div. 2, grupos F, G.
Clase III
Clase I Zona 2/ Grupos II B, II A
NEMA 3, 4 X, 7 CD, 9 EFG.
A prueba de explosión.
A prueba de polvos inflamables.
A prueba de agua.
A prueba de ambientes húmedos.
- Material del cuerpo y tapa: Aluminio libre de cobre inyectado a presión (diecast).
- Acabados: Pintura electrostática epoxica/poliestere polimerizado.
- Rosca NPT para usarse con tubo conduit RIGIDO.
- Fabricación en base a: UL 886, UL 1203.
CAN/CSA-C22.2 No. 30
- Tapa sujeta con gruesos tornillos hexagonales al cuerpo.

- GRO 90° pulling outlet box designed to pull heavy conductors with no damage to the installation, for the large chamber created by the box and cover.
- * Class I, Div. 1 & 2, Groups B, C, D.
Class II, Div. 1, Groups E, F, G.
Class II, Div. 2, Groups F, G.
Class III
Class I Zone 2 / Groups II B, II A
NEMA 3, 4 X, 7 CD, 9 EFG.
Explosionproof
Dust - Ignitionproof
Raintight
Wet Locations
- Material:
- Body and cover: Diecast copper free aluminum.
- Finish: Electrostatic powder epoxy/polyester coating.
- NPT threaded for use with RIGID conduit.
- Manufactured in compliance with: UL 886, UL 1203.
CAN/CSA-C22.2 No. 30
- Cover bolted to the box with heavy hexagonal bolts

USAR No. DE CODIGO PARA HACER PEDIDOS / TO ORDER USE CODE NUMBER

Figura Figure	Modelo Model	Catalogo Catalog	Codigo Code	Medida nominal Hub size		Peso x 100 pzas. Weight x 100 pcs.		Std. Pkg. Pzas. Pcs.
				mm	inch.	kg	Lb	
	GRO	GRO-3885	04.30.3885	12.7	1/2	59.5	130.9	
		GRO-3886	04.30.3886	19.0	3/4	57.0	125.4	
		GRO-3887	04.30.3887	25.4	1	104.5	229.9	
		GRO-3888	04.30.3888	31.8	1 1/4	94.0	206.8	
		GRO-3889	04.30.3889	38.1	1 1/2	251.5	553.3	
		GRO-3890	04.30.3890	50.8	2	227.5	500.5	
		GRO-4095	04.30.4095	63.5	2 1/2			
		GRO-4096	04.30.4096	76.2	3			

DIMENSIONES / DIMENSIONS

Medida Size	A		B		C		D		E		F		G	
	mm	inch	mm	inch	mm	inch	mm	inch	mm	inch	mm	inch	mm	inch
12.7 (1/2) - 19.0 (3/4)	106	4.17	159	6.25	135	5.31	67	2.63	160	6.30	66	2.60	38	1.49
25.4 (1) - 31.8 (1 1/4)	136	5.35	214	8.42	188	7.40	93.5	3.68	195.4	7.69	95	3.74	54	2.12
38.1 (1 1/2) - 50.8 (2)	196.4	7.73	308.4	12.14	271.6	10.69	134.6	5.30	325.3	12.80	136.5	5.37	77.2	3.04
63.5 (2 1/2) - 76.2 (3)	241	9.48	460	18.11	406	15.98	139	5.47	477	18.77	154	6.06	98.6	3.88

Especificaciones sujetas a cambio sin previo aviso.
Specifications are subject to change without notice.

RAWELT, S.A. de C.V.

RAWELT® INYECTADOS
Una División del Grupo REVUELTA

Cotización/Quotation Plazo de embarque* / Shipment exw* :

Pedido No./Purchase order :

Our ref.:

Fecha/Date: Vendedor/Salesman: No.

Facturar a/Invoice to: RFC.

Ordenado por/Ordered by: Tel. () Fax ()

Dirección/Address:

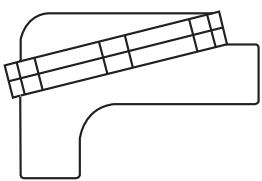
C.P./Zip: Lugar/City/Country:

Consignar a/Ship to:

Embarcar: Camión x Cobrar Pagado Paquete

Cond. de Pago/Terms:

Cond. de Venta/Sale conditions: L.P.:

5.3 - CAJAS DE JALADO A 90° A PRUEBA DE EXPLOSION. SERIE GRO. CON TAPA. LIBRE DE COBRE. 5.3 - EXPLOSIONPROOF CONDUIT 90° PULLING OUTLET BOXES. GRO SERIES. WITH COVER. COPPER FREE ALUMINUM.								
Figura Figure	Código Code	Medida nominal Hub size		Pqt. Unit.	Unit. Ctn.	Ship Ctn.	Std. Pkg.	Cantidad Qty.
		mm	inch	Pzas. Pcs.	Pzas. Pcs.	Pzas. Pcs.	Pzas. Pcs.	
	04.30.3885	12.7	1/2					
	04.30.3886	19.0	3/4					
	04.30.3887	25.4	1					
	04.30.3888	31.7	1 1/4					
	04.30.3889	38.1	1 1/2					
	04.30.3890	50.8	2					
	04.30.4095	63.5	2 1/2					
	04.30.4096	76.2	3					

- Antes de fincar el pedido en firme, favor de confirmar con fábrica el plazo de embarque definitivo.
- Before place your order, please confirm with RAWELT definitive date of shipment.

Producción Almacén Embarques Control Expediente